





## Şile'de 'butik bir sığınak'

Şile yakınlarındaki Ulupelit Köyü'nde geçtiğimiz Sevgililer Günü'nde açılan Lavanda Butik Otel, doğanın kollarında, sessiz sakin ve lezzet yüklü bir tatil düşleyenler için inceliklerle tasarlanmıştır. Şen ailesinin deyim yerindeyse güç birliği yaparak ortaya çıkardıkları butik otel, bölgeye yepyeni bir tesisin yanısıra, tam anlamıyla gurmelereye layık bir restoran da kazandırmıştır...

 Dilhan Hız

 Banu Beysüğü



Konuklar istedikleri takdirde Lavanda Hotel hizmet partnerleriyle gidiş-dönüş transferlerini sağlayabiliyor. Lavanda'nın yakın gelecek planları arasında şirket toplantıları, yemek kursları, detoks ve sağlıklı yaşam programları düzenlemek yer alıyor.

**Onca yol katedip,** onca köy geçip, ormanların kıyısından, çam kokularının arasından önce Ulupelit'e sonra Lavanda'ya vardığımızda bahar yüzünü saklamaya iyiden iyiye niyetliydi. Yol boyunca bize eşlik eden yağmur artık ciddi ciddi kendini belli eder olmuştu. Lavanda da tıpkı tüm köy gibi yağmurlar altında ama pek hoş ve romantikti. Bahçede seramik heykeller vardı birbirini öpen. Pencerelelerde pembeli, turunculu birkaç saksı, bahçede bolca yeşillik, masmavi bir havuz, ileride bir gölet ve bahara ürkekçe göz kırpan birkaç ağaç vardı henüz yalnızca. İçeride ise sıcak bir oda, şık bir restoran ve nefis yemekler ...

### İstanbul'a 45 dakika

Öyle gözde büyütülecek kadar uzak bir yol sanılmasın. İstanbul'a sadece 45 dakika mesafede Lavanda Butik Otel. Ömerli ve Darlık Barajları arasında, Şile'ye yirmi kilometre mesafede Ulupelit Köyü'nde 16.000 m<sup>2</sup> bir arazi üzerinde konumlanmış. Doğayla dost yapısı ahşap ve taş malzemeyle yoğrulmasından belli ediyor kendini. Ana binaları oluşturan ve içeriden birbirine bağlanan iki taş blok dışarıdan gelen konuklar için de gizemli bir geçit sunuyor. Bahçe boyunca bize yeşilin tonları eşlik ediyor, bir de yeni yeni açmaya başlayan bahar. İlerde tamamlanmak üzere olan bir yapay gölet bulunuyor. Bahçede küçük ama son derece bakımlı ve iç açıcı bir havuzla karşılaşıyoruz. Dışarıdan başımızı uzatıp şöyle bir restorana göz atıyoruz, içimiz



*Lavanda'nın nişan, düğün, doğum günleri ve her türlü özel kutlamalar için kış aylarında maksimum 50 kişilik gruplara, bahar ve yaz aylarında daha kalabalık gruplara her türlü yiyecek içecek ve ikram servisleri bulunuyor.*

açılıyor. Sabırsızlanıyoruz. Soluğu lobby'de alıyoruz. Lobby diyerek yanılmayalım, burası tipik bir Fransız köy evi salonu. Büyük şöminesi, çiçekli koltukları, beyaz mobilyaları, birbirinden özenli ve değerli el yapımı objeleri, kütüphanesi... Odaları hayal etmeye başlıyoruz. 12 masal oda canlanıyor gözlerimizde... Buraya değen sihirlili elleri ve öyküleri merak ediyoruz. Şen ailesini dinlemeye hazırız!

### Aile boyu hayal

Lavanda tam anlamıyla bir aile işletmesi. Baba Ahmet Şen, Anne Feryal Bodur Şen ve oğulları Emre, Ekin Şen'in el ele verip kurdukları bir yapı burası. Sözü önce aile reisine veriyoruz: "Lavanda eşim ve benim uzun yıllardır hayallerimizi süslüyordu. Oğlumuz Emre de gastronomi eğitimi alıp aramıza katılınca güçlerimizi tamamladık. Şimdi otelimizi deneyimli servis kadromuzun da desteğiyle hep birlikte işletiyoruz." İşletme mezununu olan Ahmet Şen, resim mezununu olan, emekli endüstriyel seramik tasarımcısı Feryal Bodur Şen'le el ele verip kendi işletme bilgisine eşinin tasarım ve estetik gücünü katmış. Üstüne de oğulları Emre'nin gastronomi bilgi ve yeteneği eklenince Lavanda doğmuş. "Ailemizin en küçüğü, Ekin Şen Şişli Terakki Lisesi 11. sınıfta. Tatillerinde O da bize yardım edecek," diye ekliyorlar, hiçbir aile üyesini atlamak istemezcesine. "Lavanda'ya sevgimizi ve yaşam kültürümüzü katmaya çalışıyoruz. Amacımız profesyonelliğin aile işletmeleri



## Ne Nereden

Lavanda'da kullanılan mobilyaların bir kısmı aileden kalma eski mobilyalardan seçilmiştir. Diğerleri (koltuk, kanepeler, dolap, sehpa, yataklar vs.) aydınlatmalar dahil Feryal Bodur Şen tarafından tasarlanıp Ramazan Güneyli tarafından özel olarak üretilmiştir. Mobilyalar ve ahşaba dair (çatılar, yer döşemeleri, panjurlar vs.) ne varsa Nuri Vardar (**Vardar Mobilya**) tarafından, koltuk, kanepeler ve döşemeler Hüseyin Adsız (**Yamaç Mobilya**) tarafından üretilmiştir. Odalardaki elektrikli ürünler ise **LG** ve **Samsung** markalarından seçilmiştir. Perdeler ve döşemelik kumaşlar **Gelişim Tekstil**, **Persan**, **Maya Tekstil** ve **Elvin** mağazalarından, duvar kağıtları **Nord&Sud** ve **Lot** mağazalarından, boyalar **Kalekim** (Çanak kale Seramik) firmalarından temin edilmiştir. Lavanda'nın yataklarında **İdaş**, nevresim ve çarşafalarında **Ağaoğlu Tekstil**, havlu, bornoz ve peştamalarında ise **Eke Tekstil** imzaları görülüyor. Otelin son derece detaylı buklet malzemelerinde ise **Molton Brown** markası göze çarpıyor. Banyo lavabolarında **Kalevit**, yer ve duvar seramiklerinde de yine **Çanak kale Seramik** kullanılmış. Mutfak ekipmanlarında **Electrolux** ve **Ottoman** markalı ürünler tercih edilirken, restoranda **Jumbo**, **Paşabahçe**, **Tafelstern** ve **Steelite** kullanılmış.



Lavanda'da oda fiyatları iki kişi oda+kahvaltı 160-240 Euro aralığında değişiyor.



içerisinde de mümkün olabileceğini kanıtlamak. Misafirlerimiz buradaki huzur ve sessizlik içerisinde kendilerini yenilemiş ve arınmış olarak, bu güzel anılarını bir sonraki ziyaretlerine kadar hatırlasınlar diye uğraşıyoruz."

## Her oda ayrı bir dünya

Lavanda'nın adı gibi lavanta kokulu 12 delux odası mevcut. Bu odaların her biri 30-55 m<sup>2</sup> aralığında farklı büyüklükte. Hemen hepsi de ya dağ, ya orman ya da gölet manzarasına sahipler. Butik bir otelde çekim yapmanın en güzel yanı her odayı gezebilme şansını yakalamak. Biz de bu şansı kullanıp Lavanda'yı gönülümüzce geziyoruz. Tamamında Feryal Hanım'ın eli ve emeği bulunan Lavanda'nın her odası diğerlerinden farklı düzenlenmiş. Birinin duvarları uçuk pembeyle diğerinin sütlü kahve, birinde



sallanan koltuk kullanılmış bir diğerinde Fransız tipi bir berjer, süit odalardan birinde özel yapım bir sandık duruyor girişte, yatak başlarının her biri ayrı ayrı... Odaların her birinde banyolar farklı detaylarla donatılmış. Duvar seramikleri Çanak kale Seramik'te çalıştığı yıllarda Feryal Hanım tarafından tasarlanmıştır. Banyolarda dikkat çekici öğelerden biri de Molton Brown markalı zengin buklet malzemeleri. Kimi odaların perdeleri var renkli renkli, kiminde incecik Fransız güpürü tercih edilmiştir. Ve son derece butik detaylar, detaylar, detaylar ...

"Odalarmız yaprakların rüzgarla oluşturduğu doğal müzik uykularında misafirlerimize eşlik etsin diye, bahçelerdeki ağaç isimlerini aldılar. Manolya, sığla, erguvan, ardıç, servi, ladin, sedir, meşe, kayın, ıhlamur, söğüt ve akasya."

*Yakında açılacak Lavanda DÜKKAN'da Molton Brown buklet ürünleriyle Eke Tekstil ve Ağaoğlu Tekstil'in Lavanda için özel tasarımları satın alınıp Lavanda anıları evlere taşınabilecek.*



Ahmet Şen, Feryal Bodur Şen ve Şef Emre Şen birarada...



Otelde VIP şirket toplantıları için, toplantı organizasyonu hizmetleri mevcut.



Dondurma Tadımı; Çilek, Nar, Hurma, Vanilya.

## Lavanda'nın kalbi

Lavanda'ya bizi çeken, bizi onunla buluşturan biraz da gastronomik yapısı oldu desek yeridir. Çünkü bu küçük otelin içinde pek çok büyük otel ya da restoranda rastlanamayacak profesyonellikte ve büyüklükte bir mutfak bulunuyor. Bu mutfağın başında da genç ama oldukça yetenekli bir şef Emre Şen. Emre'nin hikayesi oldukça keyifli. İtalyan Lisesi'ni bitirdikten sonra, İtalya'ya Politecnico di Milano'ya mimarlık okumaya gidiyor ancak aklı ve kalbi onu mutfak sanatlarına yönlendiriyor. Gerisin geri Türkiye'ye dönüyor. Mutfak Sanatları Akademisi'nde profesyonel aşçılık ve pastacılık eğitimi alıyor. Sıra staja geldiğinde 2008 yılında İstanbul Mikla'da Şef Mehmet Gürs'ün yanında alıyor soluğu. Staj süresi dolunca da Mikla'dan ayrılmıyor. Mikla'da tanıştığı Michelin yıldızlı İtalyan Şef Maurizio Garola'nın davetiyle 2009 yılında İtalya Treiso'ya (Alba) İtalyan Mutfağı eğitimi almaya gidiyor. Şimdi ise Lavanda'da, kendi mutfağında, kendi münülerini hazırlıyor.

Lavanda'nın kalbi adeta bu mutfakta atıyor. "Her türlü profesyonel mutfak ekipmanları ile donatılmış bir yemek atölyesi Lavanda Mutfağı. Alakart ve tadım münülerinde rafine Akdeniz Mutfağı'nı yorumluyoruz. Her reçeteye önce sevgi, sonra da seçilmiş tedarikçilerin en doğal, en katkısız ve en taze ürünlerini ekliyoruz. Sebze ve salatalarımız kendi bahçemizden ve komşu bahçelerin organik ürünlerinden. Taze baharat bahçemizi kekik, melisa, biberiye, adaçayı, tarhun, fesleğen, reyhan, frenk soğanı v.s. çeşitlerimizle yemeklerimize özel tatlar katsın diye yetiştirdik. Ayrıca bu lezzetlere eşlik edecek Türk ve dünya şaraplarından seçilerek oluşturulmuş özel bir kavımız bulunuyor. Alanında son derece eğitilmiş olan Restoran Şefimiz Özer Tokkuşoğlu yemek seçimlerinize en uygun şarapları sizler için eşleştiriyor..."

Lavanda'nın mutfağından çıkan leziz yemekler otelin butik ama şık restoranında, son derece özgün bir atmosferde yeniyor.

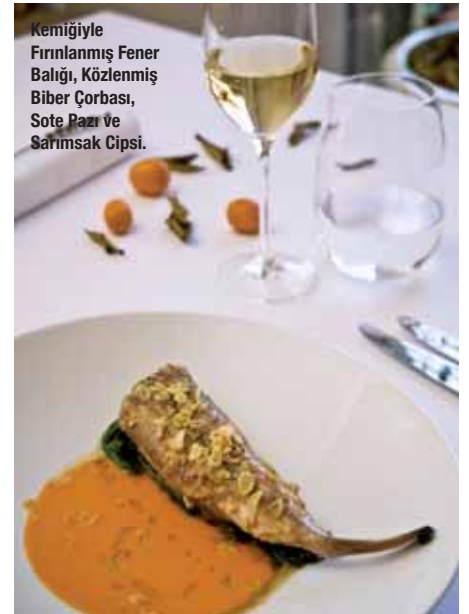


Tavada Ördek Ciğeri (Foie Gras), Şarapla Karamelize edilmiş Pancar ve Şurubu, Brioche Ekmeği.

Fondaki hoş müziğe şöminede yanan odunların çitirtisi eşlik ediyor. Bembeyaz masa örtüleri, üzerlerine lavantalar serpilmiş peçeteler... Her şey o kadar incelikli düşünülmüş ki... Feryal Hanım'ın ve Ahmet Bey'in sıcaklığını, tüm ekibin konuklara bire bir ilgisini, genç şefimizin yemek sonrası yorumları öğrenmek için gözlerinde heyecanla bekleliğini kelimelere dökmek zor. Yaşamak gerek...

## Lavanda ve sağlıklı yaşam

Lavanda Hotel çevreye duyarlı ve organik yapısıyla da öne çıkan bir tesis. Taş ve ahşap gibi tamamen doğal malzemeler kullanılarak inşa edilen otel, her türlü konforu çevreye zarar vermeden, mümkün olabildiğince yenilenebilir malzeme ve enerji kaynakları kullanılarak oluşturulmuş. Özgün mimarisi, dekorasyonu ve iç tasarımlarıyla doğa dostu denilebilecek tesisin tüm iç ve dış mimari tasarımları Feryal-Ahmet Şen çiftinin ortak çalışmaları. Çift Lavanda'nın sadece bir tatil merkezi olarak algılanmasını da istemiyor. Konuklarının burada dinlenmesini, detoks



Kemiğiyle Fırınlanmış Fener Balığı, Közlenmiş Biber Çorbası, Sote Pazı Ve Sarımsak Cipsi.

yaşamalarını, şehre sağlıklı, yenilenmiş olarak dönmelerini amaçlıyorlar. "Orman manzaralı sauna ve jakuzimiz, buhar odamız, ısıtmalı su yatakları ile donatılmış kapalı ve açık dinlenme mekanlarımız, misafirlerimizi tüm yorgunluklarından arındırabilmek için tasarlandı.

Açık havuzumuz ilkbahar ve sonbahar aylarında güneş enerjisi ile ısıtılarak, kullanım süresi 5-6 aya uzatıldı. Lavanda'nın kapısından adınızı dışarıya attığınızda kendinizi bol oksijen ile yeni enerjiler depolayabilmeniz için orman içi doğal yürüyüş parkurlarında bulacaksınız. Biraz daha farklı aktivite arıyorsanız; Yeşilvadi Doğa Sporları Klübü, ATV, paintball, dağ bisikleti, trekking gibi aktiviteleriyle çok yakınımızda. 25 km mesafedeki İstanbul Park'ta adrenalin ihtiyacınızı karşılayabilirsiniz. Türkiye'deki ilk ve tek özel avlak olan 'Sarsılmazavlak' sadece 6 km. uzağımızda. Doğayla iç içe olmak, dinlenmek ve yenilenmek için Lavanda çok uygun bir lokasyon."

[www.lavandaotel.com](http://www.lavandaotel.com)